

MONITORING im Reinraum

Reinraum- und Prozessüberwachung

FMS - Software • Remote - Partikelsensoren

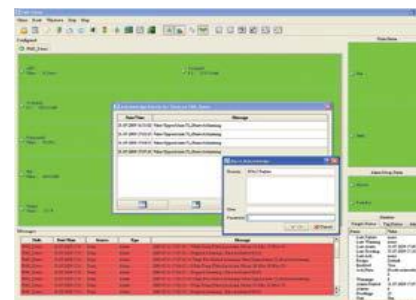
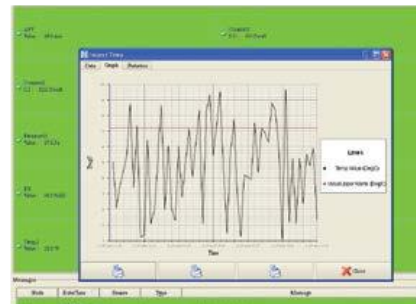
Reinraum-
Messtechnik

DEHA

Reinraum-Monitoring:

Ein automatisches System zur Erfassung, Überwachung und Bewertung der Konzentration luftgetragener **Partikel** sowie von Klimaparametern in Reinräumen wie z.B. Lufttemperatur, relativer Luftfeuchte oder auch des Differenzdruckes zwischen den Reinraum-Bereichen.

Die Erfüllung der Anforderungen der CFR21 und der GMP-Regularien einerseits und die Realisierung kundenspezifischer Forderungen andererseits ist ein hoher Anspruch, den wir mit den von uns eingesetzten Hardwarekomponenten und mit der komplexen Steuer- und Auswerte-Software FMS erfüllen.



EINFACHE ANWENDUNG:

Intuitiv zu bedienen! Die konfigurierbare Schnittstelle ermöglicht die sofortige Sichtbarkeit von Daten in Echtzeit. Zugriff auf historische Daten und Berichterstellung per Mausklick.

Reduzierte Anwenderschulung, sofortiger Datenzugriff und verbesserte Prozesskontrolle.

DARSTELLUNG:

Multi-Level-Maps zeigt die zuletzt aufgezeichneten Werte für jedes Instrument an.

Per Mausklick einfach auf das Gerätesymbol - für sofortige, detaillierte Informationen.

REPORTING:

Die Software bietet ein eigenes „Bericht-Generierungstool“. Dies ermöglicht Benutzern, maßgeschneiderte Berichte für Ihre Anforderungen zu erstellen.

Sollte eine erweiterte Berichterstattung erforderlich ist, können Tools von Drittanbietern eingesetzt werden.

KOMMUNIKATION:

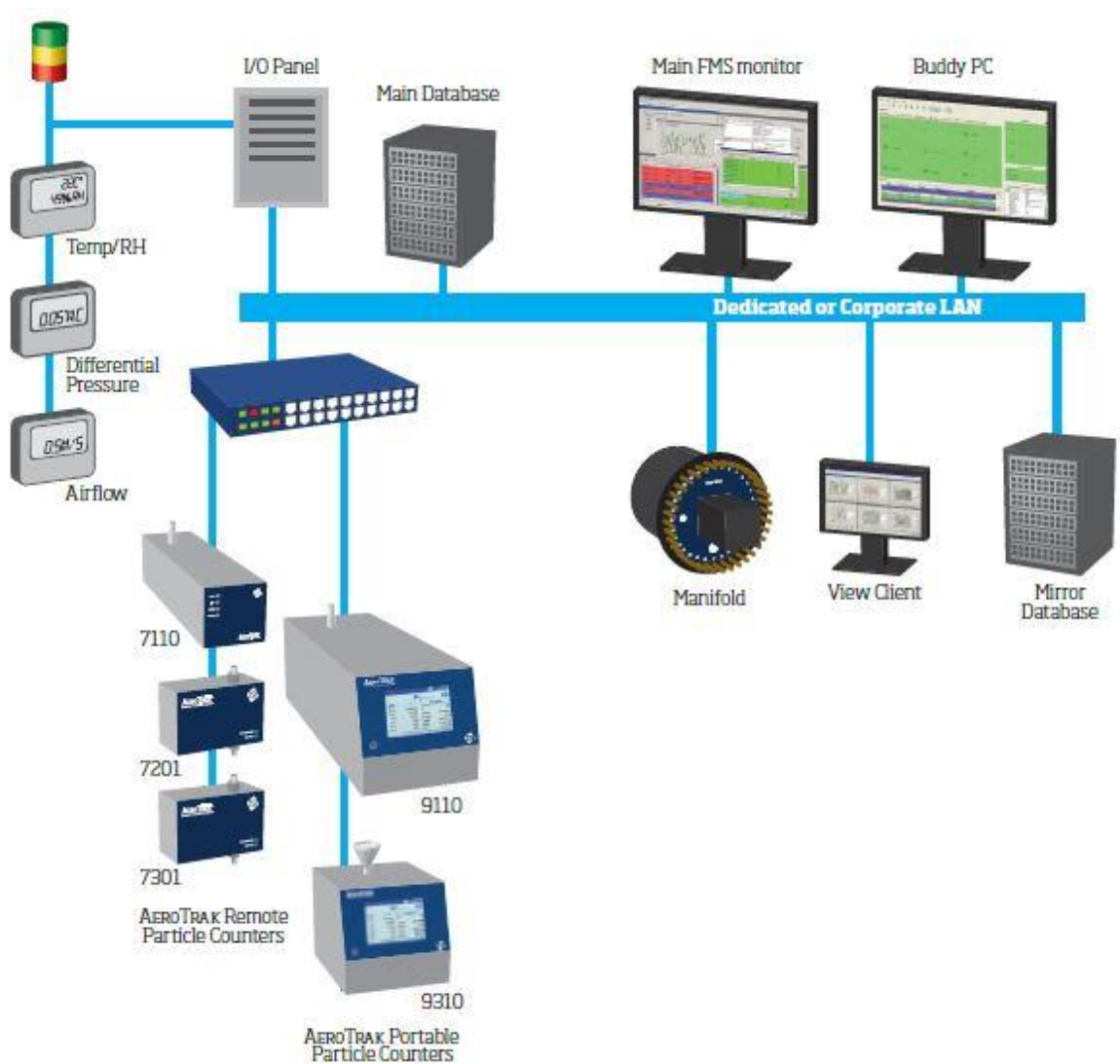
FMS 5.0 unterstützt mehrere Systemausgaben wie SMS, E-Mail, Auto-Dialern, Beacons die das Reporting an den Anwender unterstützen. Die Anwender werden umgehend über eventuelle Grenzwertüberschreitungen informiert.

Diese unmittelbare Information hilft bei der Ursachenforschung und Prozessvalidierung und verbessert somit die Produktqualität.

TECHNISCHE ÄNDERUNGEN UND IRRTUM VORBEHALTEN

SYSTEM-ÜBERSICHT:

- Räumliche Darstellung der Messpunkte
- Langzeit – und aktuelle Messwerte, graphisch oder in Tabellenform
- Zugriffsverwaltung mit Passwortvergabe
- Auditrail
- Sicherheit gegen Datenverlust
- Schutz vor Daten-Manipulierung
- Datenexport in andere Systeme
- System-Setup auf einem Blick
- Signalisierung von Grenzwertüberschreitungen, optisch und/oder akustisch



Haben Sie noch Fragen? Bitte kontaktieren Sie uns – Wir beraten Sie jederzeit gerne!

TECHNISCHE ÄNDERUNGEN UND IRRTUM VORBEHALTEN