

DP-Calc Mikromanometer 8715

DP-Calc 8715

Pa • m/s • °C • rF • m³/h

MERKMALE:

- Gerät mit vielseitigem und praktischem Zuberhör zur **Luftgeschwindigkeitsmessung** mittels Staurohr oder 16-Punkt-Luftgeschwindigkeitsmatrix-Sonde zur schnellen Ermittlung der mittleren Geschwindigkeit über ca. 900 cm² (Filterauslässe o.ä.)
- **Volumenstrommesshauben** in verschiedenen Abmessungen
- Gerade **Differenzdrucksonde** für kleine Kanalabmessungen
- **Temperatur-Sonde** oder **Temp./Feuchte-Sonde**
- Leicht und robust (Gerät mit Haube = 3,4kg !!!)
- Anwenderfreundliche, menügeführte Bedienung
- Gut lesbares und großes beleuchtetes Display
- Anzeige von 3 Parameter gleichzeitig
- Für Volumenstrommessung in LF-Boxen

TECHNISCHE DATEN:

- Luftgeschwindigkeit: Pitotrohr: 0.125 bis 40 m/s
Drucksonde: 0.125 bis 25 m/s
Matrixsonde: 0.125 bis 12,5 m/s
Genauigkeit: ±0.04 m/s bei >0,25 m/s od. ±3% vom Mw
- Differenzdruck: Messbereich: -3735 bis +3735 Pa
Genauigkeit: ±2% vom Mw
Auflösung: ±0.001 Pa Statisch und Differenz
- Barometrischer Druck: Messbereich: +47,45 kPa bis +135,41 kPa
Genauigkeit: ±2% vom Mw
Auflösung: 133,28 Pa
- Volumen: Messbereich: 42 bis 4250 m³/h Messhaube
Genauigkeit: ±3% vom Mw
Auflösung: 1 m³/h
- Temperatur: Messbereich: -40 bis +121 °C
Genauigkeit: ±1,2 °C bei -40 bis 0 °C und +71 bis +121 °C
±0.3 °C bei 0 bis 71 °C
Auflösung: 0.1 °C
- Relative Feuchte: Messbereich: 0 bis 95% rF
Genauigkeit: 3% rF
Auflösung: 0.1% rF
- Datenspeicher: bis zu 1000 Messwerte für jeden Parameter mit Datum und Uhrzeit
- Speicherintervall: kontin. oder einstellbar von 10 bis 600 s
- Schnittstelle: RS232 zum Datentransfer zum PC und Drucker
- Ansprechzeit: 2 bis 8 s
- Betriebstemperatur: +4,4 bis +60 °C (der Elektronik)
- Abmessungen Mikromanometer: 18.8 x 11.4 x 5.8cm
- Gewicht: 8715: 0,5 kg mit Batterien / 8380: 3,4 kg
- Stromversorgung: 4x AA NiMH-Akkus oder 4x AA Alkali-Batterien oder AC-Adapter
- Akku-Standzeit: 12 Stunden
- Akku-Ladezeit: 1 Stunde extern, 5 Stunde intern



TECHNISCHE ÄNDERUNGEN UND IRRTUM VORBEHALTEN

LIEFERUMFANG:

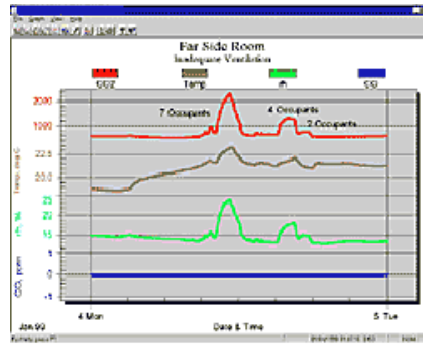
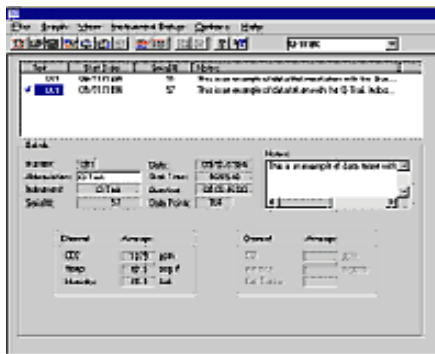
- Micromanometer Modell 8715 (mit Transportkoffer)
- 4 wiederaufladbare NiMh AA-Batterien
- Netzteil
- 46 cm Pitotsonde
- 2 Sonden für statischen Druck (3)
- 4.8 m Norprene™ Schlauch
- Download-Software
- USB Kabel
- rückführbares Kalibrierzertifikat
- Bedienungsanleitung

		PARAMETER							
		Luftgeschwindigkeit im Kanal	Luftgeschwindigkeit am Auslass	Differenzdruck	Barometrischer Druck	Temperatur in Umgebung oder Kanal	Feuchte in Umgebung oder Kanal	Volumenstrom im Kanal	Volumenstrom am Auslass
ZUBEHÖR	Grundgerät DP-Calc 8715				•	•			
	Drucksonde			•	•				
	Matrixsonde		•	•	•				
	Staurohr (gerade)	•		•	•			•	
	Pitotrohr	•		•	•			•	
	Temperatur-Sonde			•	•	•			
	Temperatur-Feuchte-Sonde			•	•	•	•		
	Haube mit Rahmensatz		•	•	•				•

KOMBINATION mit AccuBalance 8380:

Die Kombination des DP-Calc 8715 mit der Volumenstrommesshaube AccuBalance 8380 (5) eignet sich besonders zur effektiven Messung des Luftvolumens an Luftaus- und Lufteinlässen.

Siehe auch: [Druckschrift AccuBalance Modell 8380 Anwendung und Zubehör](#)



LogDat Download-Software

OPTIONALES ZUBEHÖR DP-Calc Mikromanometer 8715:

- **Pitotstaurohr Ø 8mm in folgenden Längen erhältlich:**
 - Pitot Probe 300 mm (2) PN 634634000
 - Pitot Probe 460 mm PN 634634001
 - Pitot Probe 610 mm PN 634634002
- Sonde für Lufttemperatur und –Feuchtigkeit (4) (gerade oder 90° abwinkelbar) PN 800220
- Airflow Sonde PN 800187
- Matrixsonde (16 Messpunkte, 300 x 300 mm) (1) PN 801090
- Thermoanemometer Luftgeschwindigkeitssonde 960, 962, 964, 966 (gerade oder 90° abwinkelbar)
- Drucker 8934, Bluetooth-Schnittstelle (6)

