

WiSensys® Daten Monitoring

Messdatenüberwachung per Funk

BEHALTEN SIE DEN ÜBERBLICK!

WiSensys® - Außergewöhnlich kompatibel!

WiSensys® ist ein einfach zu installierendes und gebrauchsfertiges Daten Monitoring-System mit interner Datenaufzeichnungsfunktion.

Der Name WiSensys® steht für die Produktfamilie drahtlos arbeitender Geräte zur Bestimmung der Messwerte, deren sicherer Funkübertragung und anschließender Aufzeichnung (data logging).

Das Funkmesssystem besteht aus einzelnen Sensoren und einer Basisstation (siehe Übersicht).

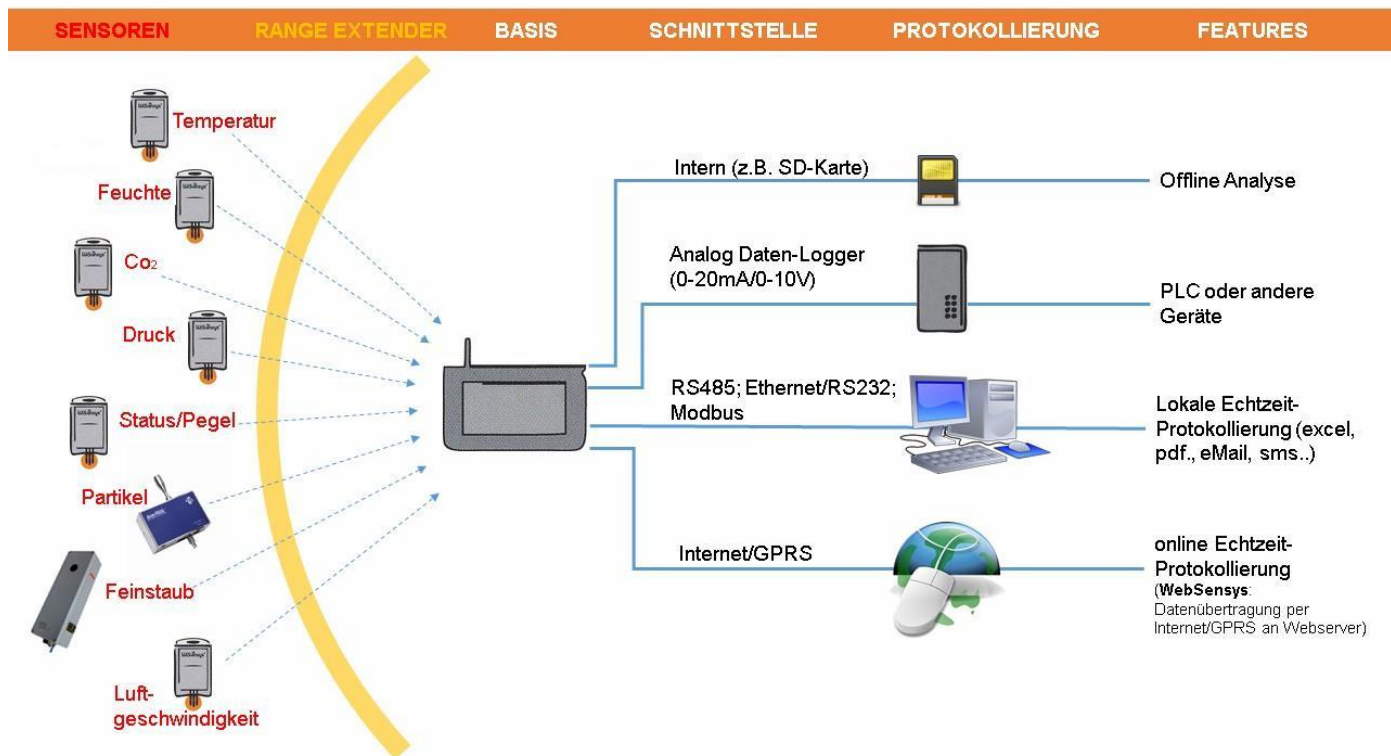
Die Sensoren messen Temperatur, Feuchtigkeit, CO₂ oder beliebige andere Werte und übertragen die Messdaten über eine sichere Funkverbindung an die Basisstation.

Über einen PC lassen sich die Mess- und Übertragungsintervalle einstellen. Die Software (SensorGraph) ist Bestandteil des WiSensys®-Systems und zur Installation erforderlich.

Der Clou an der Sache - WiSensys® ist ein offenes System!

So besteht die Möglichkeit **Staubsensoren** und auch **Partikelzähler** anderer Hersteller in das System zu integrieren.

System-Übersicht



Anwendung:

- Prozessüberwachung in der Pharmaindustrie
- Prozessüberwachung in Laboren, Forschungs- und Entwicklungsabteilungen, Krankenhäusern
- Überwachung der Staubkonzentration z.B. Filterüberwachung, Pegelüberwachung in Innenräumen
- Klimaüberwachung in Museen, im Bauwesen, in Pflanzen- und Gewächshäusern
- Temperaturregelung in der Lebensmittelindustrie (Transportüberwachung)



Basisstation & Range Extender

Die Basisstation empfängt die Messdaten von bis zu **100 WiSensys® Sensoren**.

Die Reichweite des Systems richtet sich nach der Entfernung zwischen der WiSensys®-Basisstation und den Sensoren, und kann bis zu 1.000 m betragen. Falls eine größere Entfernung als die angegebene Reichweite überbrückt werden muss, kann ein Übertragungsverstärker (Range Extender) zur Erweiterung der Reichweite eingesetzt werden.

Die Basisstation ist in verschiedenen Versionen mit unterschiedlichen Kommunikationsmöglichkeiten erhältlich.

Basisstation & Range Extender

Die Basisstation empfängt die Messdaten der WiSensys® Sensoren.

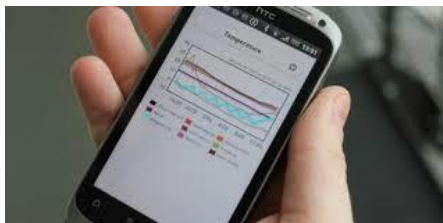
Der Range Extender dient als Repeater zwischen den Sensoren und der Basisstation, wenn notwendig.



SensorGraph & WebSensys

WiSensys® bietet dem Anwender zwei Möglichkeiten, wenn es um die Überwachung und Protokollierung der Messdaten geht:

SensorGraph lokale PC-Version
WebSensys web-basierte Anwendung



SensorGraph & WebSensys

Die **SensorGraph** PC-Software hat zwei Hauptfunktionen:

- Installation und Wartung des Systems - benutzerfreundliche Anwendungs-Assistenten führen Sie durch die unterschiedlichen Prozesse
- Online-Echtzeit-Darstellung von Sensorwerten und die Speicherung dieser Werte in der Datenbank bzw. Datei (Export) für die Offline-Anzeige und zur weiteren Verarbeitung der Messergebnisse.

SensorGraph, die lokale PC-Software Version, die während der Installation und des Betriebs des Systems verwendet wird.

Die SensorGraph-Software konfiguriert die Basisstation und installiert die Sensoren im System.

Jeder einzelne Sensor kann programmiert werden, die Ober- und Untergrenzen der entsprechenden Messwerte zu überwachen und einen Alarm zu erzeugen, wenn Messwerte über- bzw. unterschritten werden. Gleichzeitig kann der Anwender Alarmschwellen zusätzlich zu den Grenzen in den Sensoren festlegen und überwachen.

WebSensys

WebSensys ist eine web-basierte Multi-Site-Applikation. Via Berechtigungsstufen ist es möglich, die Daten verschiedenen Benutzerprofilen zu zuordnen. Der Anwender hat Zugriff/Einblick in Daten, die für seine Position relevant sind (Daten von allen verfügbaren WiSensys -Sensoren die über WebSensys überwacht werden).

Die Daten werden über GPRS oder über das Internet an eine Remote-Datenbank auf einem Web-Server (WebSensys) übertragen.

WebSensys ist eine Web-Anwendung und erfordert einen Web-Server zu bedienen. Nur Basisstationen mit TCP / IP Funktionalität sind in der Lage, mit WebSensys kommunizieren:

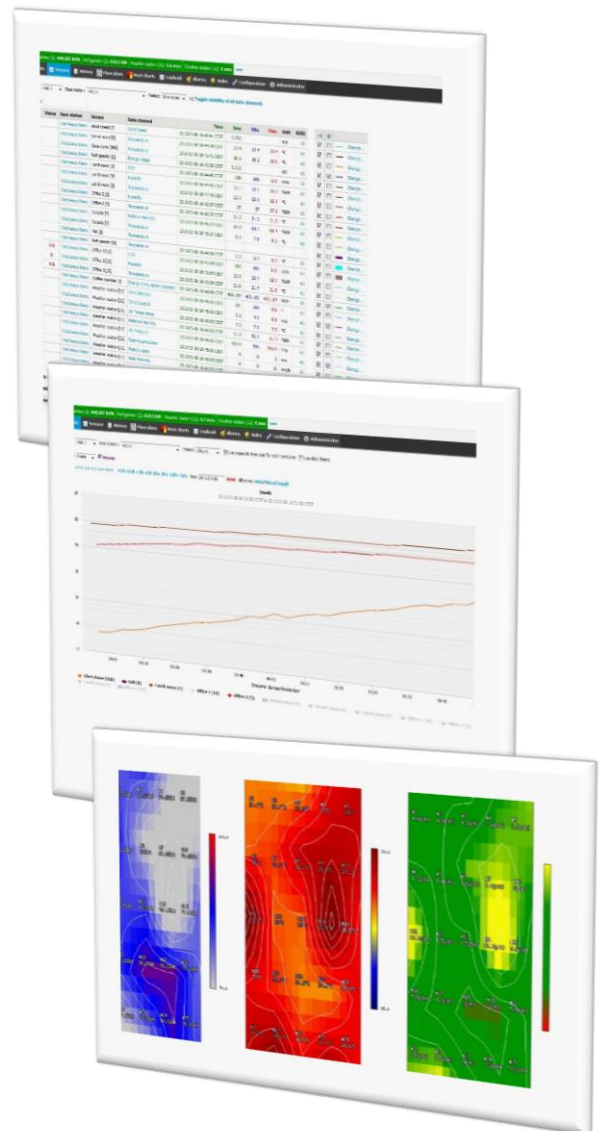
- WS-BU-GPRS-
- WS-BU-Ethernet-

Geschätzte Datennutzung GPRS
Wenn WS-BU-GPRS verwendet wird, müssen die folgenden Datennutzung berücksichtigt werden:

- 10 Sensoren: 8 MB pro Monat
- 20 Sensoren: 10 MB pro Monat

WebSensys ermöglicht Ihnen die Überwachung Ihrer Messdaten von jedem beliebigen Ort mit Internet-Anschluss.

Per Computer, Tablet oder Smartphone überwachen Sie Ihre Messwerte in Echtzeit und können Sie sicher und effizient verwalten.



Haben Sie noch weitere Fragen?

Bitte sprechen Sie uns an! Gerne informieren wir Sie über technische Details und über die individuellen Einsatzmöglichkeiten des Wisensys® Daten Monitoring-Systems.

Ihr DEHA-Team